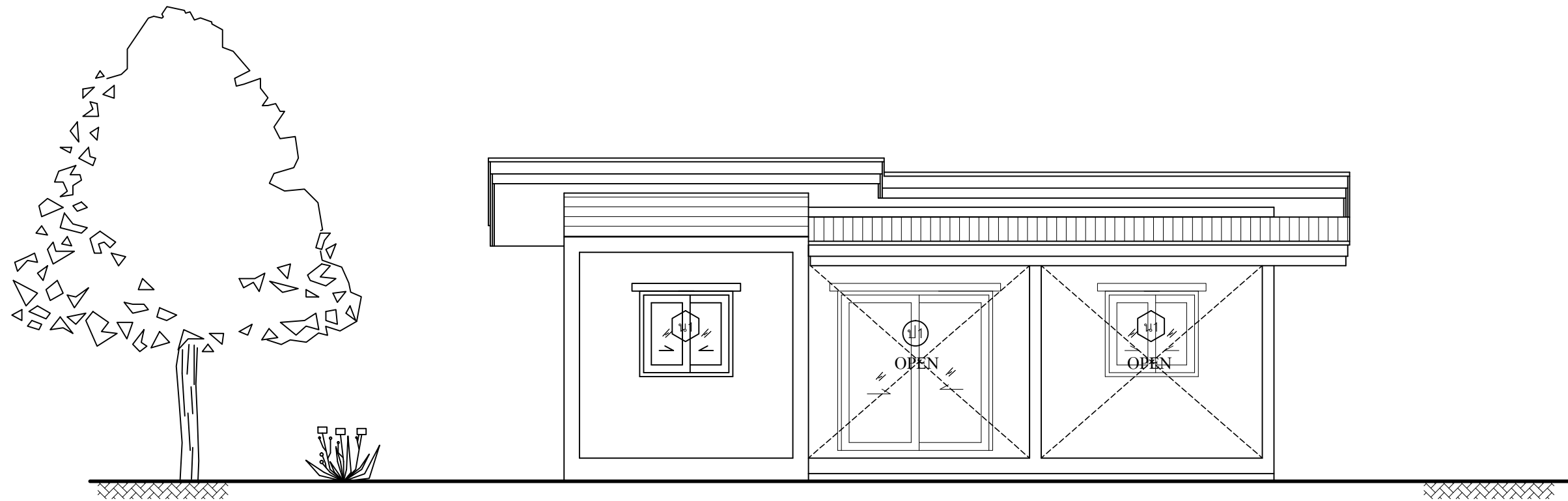
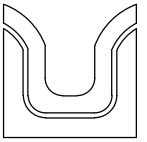


บ้านพักอาศัย คอนกรีตเสริมเหล็กชั้นเดียว



เจ้าของโครงการ :

สถานที่ก่อสร้าง :



SIAMPLAN.COM

รับเขียนแบบบ้าน อาคารประหยัด
รับสร้างบ้าน อาคาร โรงงาน
Tel : 081-6177145
http://www.siamplan.com

บ้านพักอาศัย
คอนกรีตเสริมเหล็ก
ชั้นเดียว

เจ้าของโครงการ

สถานที่ก่อสร้าง

สถาปนิก

วิศวกรโครงสร้าง

วิศวกรสุขาภิบาล

วิศวกรไฟฟ้า

ผู้เขียน

แบบแสดง

สารบัญแบบ รายการวัสดุ
สัญลักษณ์ประกอบแบบ

วันที่เขียน

แผ่นที่	จำนวนแผ่น
A-01	

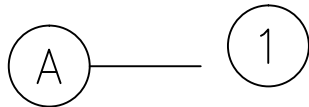
แบบสถาปัตยกรรม	
A-01	รายการประกอบแบบ สารบัญแบบ รายการวัสดุ
A-02	แผนที่สังเขป, ผังบริเวณ
A-03	แปลนพื้น, แปลนหลังคา
A-04	รูปด้าน 1, รูปด้าน 2
A-05	รูปด้าน 3, รูปด้าน 4
A-06	รูปตัด A
A-07	รูปตัด B
A-08	แบบขยาย ห้องน้ำ
A-09	แบบขยาย ประตู, หน้าต่าง

แบบวิศวกรรมโครงสร้าง	
S - 01	แปลนฐานราก
S - 02	แบบโครงสร้าง
S - 03	แบบโครงสร้างหลังคา
S - 04	แบบโครงสร้างหลังคา
S - 05	แบบโครงสร้างหลังคา
S - 06	แบบขยายโครงสร้าง คสล.
S - 07	แบบขยายโครงสร้าง คสล.
S - 08	แบบขยายโครงสร้าง คสล.
S - 09	แบบขยายโครงสร้าง คสล.

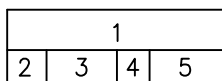
แบบไฟฟ้า	
E-01	แปลนระบบไฟฟ้า

แบบประปา, สุขาภิบาล	
SN - 01	แปลนระบบประปา-สุขาภิบาล
SN - 02	บ่อเกรอะ-บ่อซึม, บ่อตกขยะ-ดักไขมัน, บ่อพักน้ำทิ้ง
SN - 03	บ่อเกรอะ-บ่อซึม, บ่อตกขยะ-ดักไขมัน, บ่อพักน้ำทิ้ง

สัญลักษณ์ประกอบแบบ

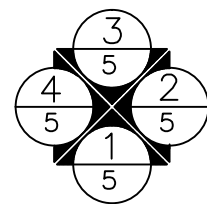


แสดงแนวเสา



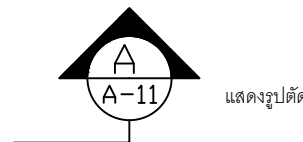
- ชื่อห้อง
- วัสดุพื้นห้อง
- ระดับความสูงของห้อง
- ชนิดของฝ้าเพดาน
- ความสูงของฝ้าเพดาน

รายการวัสดุ	
พื้น	
F1	กระเบื้องเคลือบ ขนาด 40 cm. x 40 cm.
F2	กระเบื้องเคลือบ ขนาด 12" x 12" ผิวด้าน สีเรียบ
F3	พื้นคอนกรีตขัดมัน
ผนัง	
1	ผนังก่อคอนกรีตบล็อก ผิวฉาบปูนเรียบ เซาะร่องสำหรับเสาสีขาว ภายในทาสีน้ำอะคริลิกภายใน ภายนอกทาสีน้ำอะคริลิกภายนอก
2	ผนังก่อคอนกรีตบล็อก ผิวถูกระเบื้องเคลือบขนาด 20 X 30cm. ผิวมัน ปูสูง 1.80 เมตร
3	ผนังฉาบไม้น้ำ 6" ตีซ็อนเกร็ด ทาสีน้ำอะคริลิกภายนอก โครงเคร่า เหล็ก C-75x45x15x1.6 mm.@0.50 m.
4	ผนังฉาบไม้น้ำ 6" ตีทับสลับนว ทาสีน้ำอะคริลิกภายนอก
ฝ้าเพดาน	
C1	ยิปซัมบอร์ด หนา 9 มม. ฉาบรอยต่อเรียบ ทาสีน้ำอะคริลิก โครงเคร่า ที-บาร์
C2	ยิปซัมบอร์ด หนา 9 มม ชนิดทนความชื้น ฉาบรอยต่อเรียบ ทาสีน้ำอะคริลิก โครงเคร่า ที-บาร์



- รูปด้านหน้า
- รูปด้านข้างขวา
- รูปด้านหลัง
- รูปด้านข้างซ้าย
- แผ่นที่แบบปรากฏ

- D1 แสดงหมายเลข ประตู
- W1 แสดงหมายเลข หน้าต่าง
- PA แสดงวัสดุผนัง



แสดงรูปตัด

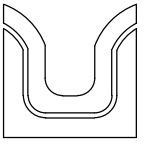
รายการประกอบแบบก่อสร้าง	
ลักษณะอาคาร	เป็นอาคาร ค.ส.ล. หลังคาเมทัลชีท ระดับ ± 0.00 เป็นระดับถนนภายในโครงการ
งานพื้น	- สำหรับพื้นที่ทั่วไป ได้แก่ ระเบียงกันสาด ห้องน้ำ และส่วนที่สัมผัสกับความชื้น ให้ผสมน้ำยากันซึม โดยผสมในอัตราส่วนตามมาตรฐานของผู้ผลิต - พื้นคอนกรีตขัดมันสำเร็จรูป รับน้ำหนักบรรทุกจร(ไม่รวม Topping และ Finishing) ได้ไม่น้อยกว่า 200 กก./ตร.ม.วางพาดบนคานไม่น้อยกว่า 5 ซม.
งานผนัง	ผนังอาคารเป็นผนังก่ออิฐรูมอดู (ยกเว้นผู้ว่าจ้างจะระบุเป็นอย่างอื่น) ฉาบเรียบทาสีน้ำอะคริลิก ผนังในส่วนที่เป็นมุมสุด ช่องประตู หน้าต่าง หรือช่องเปิดโล่ง ให้ทำเสา-คานเอ็นคสล. ขนาด 0.10 x 0.10 ม. เสริมเหล็ก 2-RB 9 mm. ปล่อยเหล็กลูกโซ่ RB 6 mm.@0.20 m. รวมทั้งผนังที่มีพื้นที่เกิน หรือ มากกว่า 5 ตร.ม. สำหรับการก่ออิฐข้างเสาให้ใช้การก่อแบบประสาน หรือตามคำแนะนำของเจ้าของผลิตภัณฑ์ที่ใช้
งานคอนกรีต	ในกรณีที่ใช้คอนกรีตผสมเสร็จ ให้ใช้ผลิตภัณฑ์ของ บ.ปูนซิเมนต์ไทย C-PAC หรือเทียบเท่ามาตรฐานคอนกรีตรับกำลังอัด 240 ksc (แต่ทดสอบลูกบาศก์มาตรฐาน) ในกรณีผสมไม่ ให้ใช้อัตราส่วนผสมมวลรวมดังนี้ คอนกรีตหยาบให้ใช้อัตราส่วน 1:3:5 คอนกรีตโครงสร้างโดยทั่วไปให้ใช้อัตราส่วน 1:2:4 ปูนซิเมนต์ที่ใช้ในส่วนโครงสร้างทั้งหมด ใช้ปูนซิเมนต์ปอร์ตแลนด์ซีเมนต์ เช่น ปูนตราช้าง ปูนตราเพชร ปูนตราพญานาค หรือ มอก. 15 เล่ม 1-2514 ปูนซิเมนต์ที่ใช้ในการก่อ-ฉาบให้ใช้ปูนตราเสือ ปูนตราอินทรี หรือปูนตรางูเห่า
การถอดแบบ	จะต้องถอดแบบตามเวลาที่กำหนด ดังต่อไปนี้ แบบข้างคาน ฐานราก ใช้เวลา 1 วัน แบบข้างเสา ใช้เวลา 2 วัน แบบท้องพื้น ท้องคาน ใช้เวลา 14 วัน และเมื่อถอดแบบแล้วให้ทำการตัดตามจุดต่าง ๆ ตามความเหมาะสมอีก 14 วัน และห้ามขึ้นทำงานบนแบบหล่อคอนกรีต จนกว่าจะครบกำหนด 48 ชั่วโมง
งานเหล็กเสริมโครงสร้าง	เหล็กเสริมโดยทั่วไปให้ใช้เหล็กเสริมที่ได้มาตรฐานอุตสาหกรรม ดังนี้ เหล็กเสริมสำหรับงานฐานราก-เสา-คาน ให้ใช้เหล็กเสริม SR24 รับแรงดึงประลัย 2,400 ksc. เหล็กเสริมสำหรับงานพื้น-คานเอ็น-เสาด้าน ให้ใช้เหล็กเสริม SR24 รับแรงดึงประลัย 2,400 ksc. เหล็กเสริมอื่น ๆ ให้ใช้เหล็กเสริม SD30 ,SD40 รับแรงดึงประลัย 3,000 ksc 4,000 ksc ตามลำดับ
งานโครงสร้างหลังคา	โครงสร้างหลังคาใช้โครงสร้างคานเหล็กรูปพรรณ ขนาดและระยะการติดตั้ง ตามแบบขยาย และต้องทาสีกันสนิม RED OXIDE TOA การเชื่อมรอยต่อเหล็กโครงสร้างให้เชื่อมโดยรอบ การเชื่อมแบบให้เชื่อมจุดสัมผัสทั้งสองด้านตามแนวยาวให้เต็ม
งานสี	สีน้ำอะคริลิก ภายนอกใช้สีภายนอก TOA 4 SEASONS หรือเทียบเท่า โดยทาสีรองพื้นปูนกันด่าง 1 ครั้ง และสีจริง 2 ครั้ง ภายในใช้สีภายใน TOA 4 SEASONS หรือเทียบเท่า โดยทาสีรองพื้นปูนกันด่าง 1 ครั้ง และสีจริง 2 ครั้ง สีน้ำมัน ใช้ทาในส่วนของ วงกบไม้ บานประตู หน้าต่าง สีกันสนิม ใช้ทาในส่วนโครงสร้าง เหล็กรูปพรรณ เช่นโครงสร้างคานเหล็ก ในส่วนตบแต่ง ให้ทาสีกันสนิม RED OXIDE ก่อนแล้วจึงทาสีน้ำมัน
งานประปา	ท่อน้ำทั่วไปให้ใช้ขนาดความหนาและคุณภาพตามมาตรฐานของการประปาส่วนภูมิภาค การเดินท่อประปาภายในอาคาร ให้เดินตามที่ปรากฏในแบบ ท่อน้ำทิ้งให้ใช้ท่อ PVC 2" ท่อโศโครกใช้ท่อ PVC 4" และต้องมี STOP VALVE ก่อนต่อเข้าสุขภัณฑ์ทุกชนิด
งานไฟฟ้า	การติดตั้งให้ทำตามรายละเอียดในแบบและการดำเนินการให้ได้ตามมาตรฐานการไฟฟ้านครหลวง ให้ใช้สาย PVC ที่ผลิตในประเทศ สายไฟทั้งหมดให้เดินเกาะผนังโดยระยะห่างระหว่างเข็มขัดรัดสาย ถ้าเดินบนพื้นไม้ 10-12 cm. ถ้าเดินบนพื้นปูน 8-10 cm. อุปกรณ์ไฟฟ้า อันได้แก่ หลอดไฟ บัลลัสต์ สวิตช์ เตอร์ ใช้ของฟิลลิปส์หรือเทียบเท่า ปลั๊กและสวิตช์ใช้ของเนชั่นเนลหรือเทียบเท่า ส่วนมิเตอร์ วัสดุอุปกรณ์จะต้องเป็นของใหม่ไม่บุบสลายหรือผ่านการใช้งานมาก่อน ตำแหน่งที่ติดตั้งดวงโคม ปลั๊ก สวิตช์ ที่แสดงในแบบเป็นเพียงตำแหน่งโดยประมาณเท่านั้น อาจเปลี่ยนแปลงแก้ไข ทั้งนี้ต้องได้รับความเห็นชอบจากผู้ออกแบบเสียก่อน
งานอื่น ๆ	ผู้รับจ้างต้องตั้งสำนักงานสนาม มีระบบไฟฟ้า ระบบประปา และสาธารณูปโภคอื่น ๆ สามารถใช้งานได้ตลอดเวลาก่อสร้าง โดยไม่รบกวนบุคคลอื่น ๆ ในขณะทำการก่อสร้างต้องให้ความร่วมมือกับ ผู้ควบคุมงานก่อสร้างซึ่งผู้ว่าจ้างแต่งตั้งไว้ (ถ้ามี) เมื่อก่อสร้างเสร็จแล้ว ต้องทำความสะอาดบริเวณพื้นที่ก่อสร้างทั้งหมดให้สะอาดเรียบร้อยสวยงามและสามารถเข้าไปใช้สอยอาคารได้โดยสะดวก



แสดงแบบขยาย

ผนังก่อคอนกรีตบล็อก หนา 7 cm.

ผนังก่อคอนกรีตบล็อก หนา 19 cm.



SIAMPLAN.COM
 รับเขียนแบบบ้าน จากาประหยัด
 รับสร้างบ้าน อาคาร โรงงาน
 Tel : 081-6177145
 http://www.siamplan.com

บ้านพักอาศัย
 คอนกรีตเสริมเหล็ก
 ชั้นเดียว

เจ้าของโครงการ

สถานที่ก่อสร้าง

สถาปนิก

วิศวกรโครงสร้าง

วิศวกรสุขาภิบาล

วิศวกรไฟฟ้า

ผู้เขียน

แบบแสดง

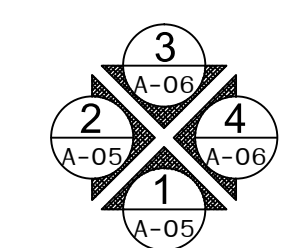
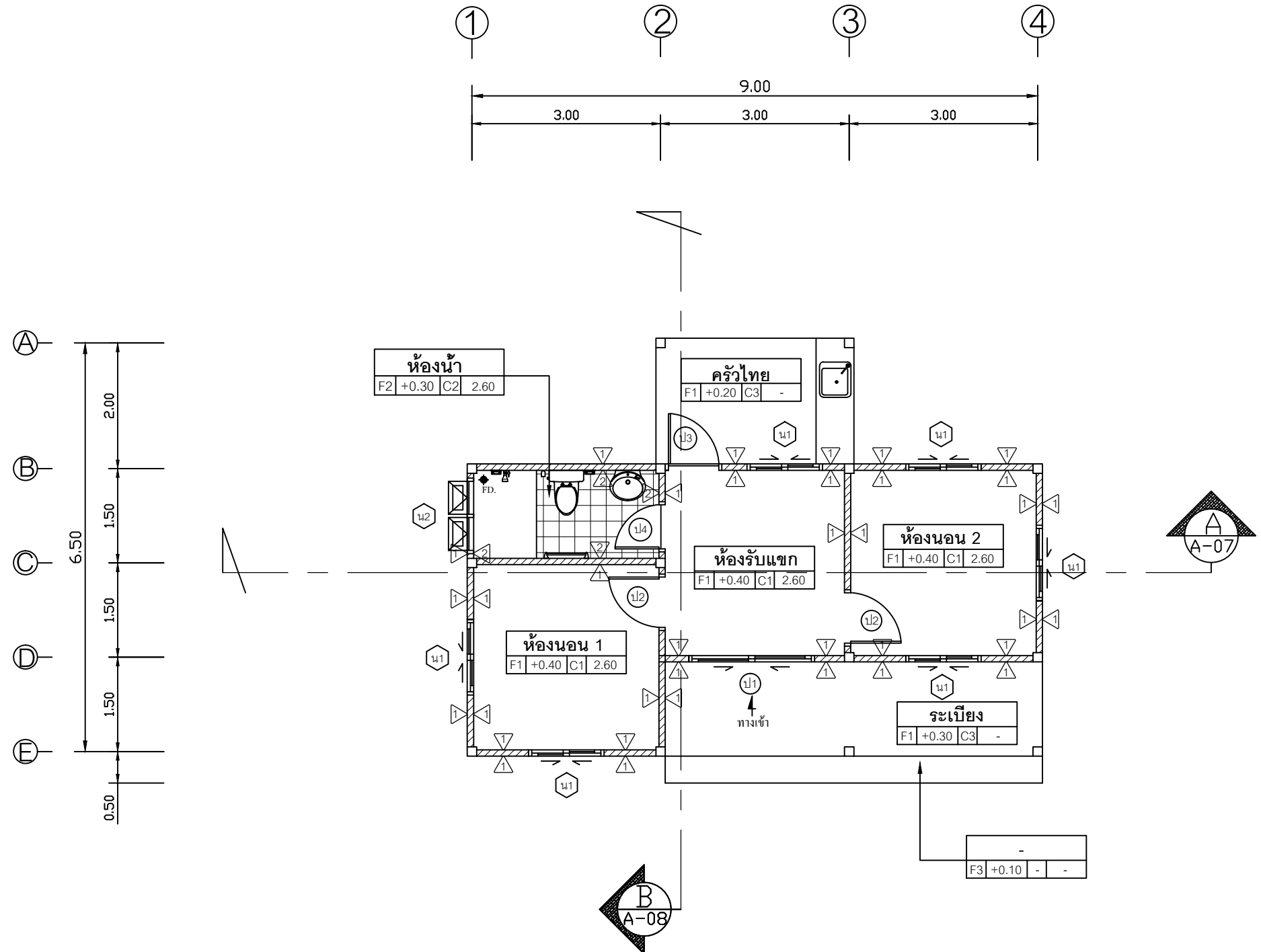
แปลนพื้น

วันที่เขียน

แผ่นที่

A-03

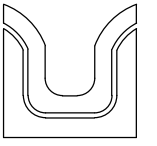
จำนวนแผ่น



ทิศทางการมองรูปด้าน

แปลนพื้น

SCALE 1:75



SIAMPLAN.COM

รับเขียนแบบบ้าน จากทั่วประเทศ
รับสร้างบ้าน อาคาร โรงงาน
Tel : 081-6177145
http://www.siamplan.com

บ้านพักอาศัย
คอนกรีตเสริมเหล็ก
ชั้นเดียว

เจ้าของโครงการ

สถานที่ก่อสร้าง

สถาปนิก

วิศวกรโครงสร้าง

วิศวกรสุขาภิบาล

วิศวกรไฟฟ้า

ผู้เขียน

แบบแสดง

รูปด้าน 1, รูปด้าน 2

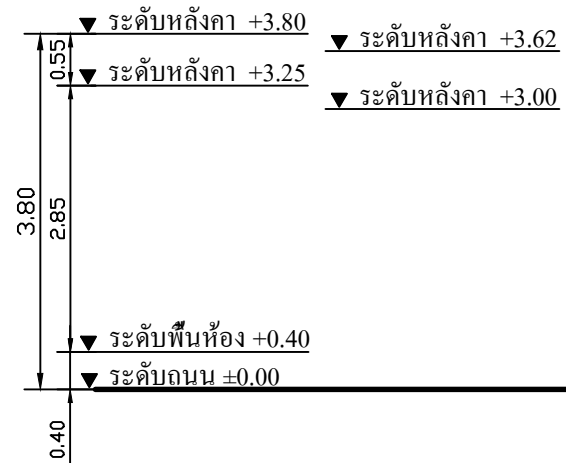
วันที่เขียน

แผ่นที่	จำนวนแผ่น
A-05	

ช่องลมระบายอากาศ เล็กแบบภายในหลัง

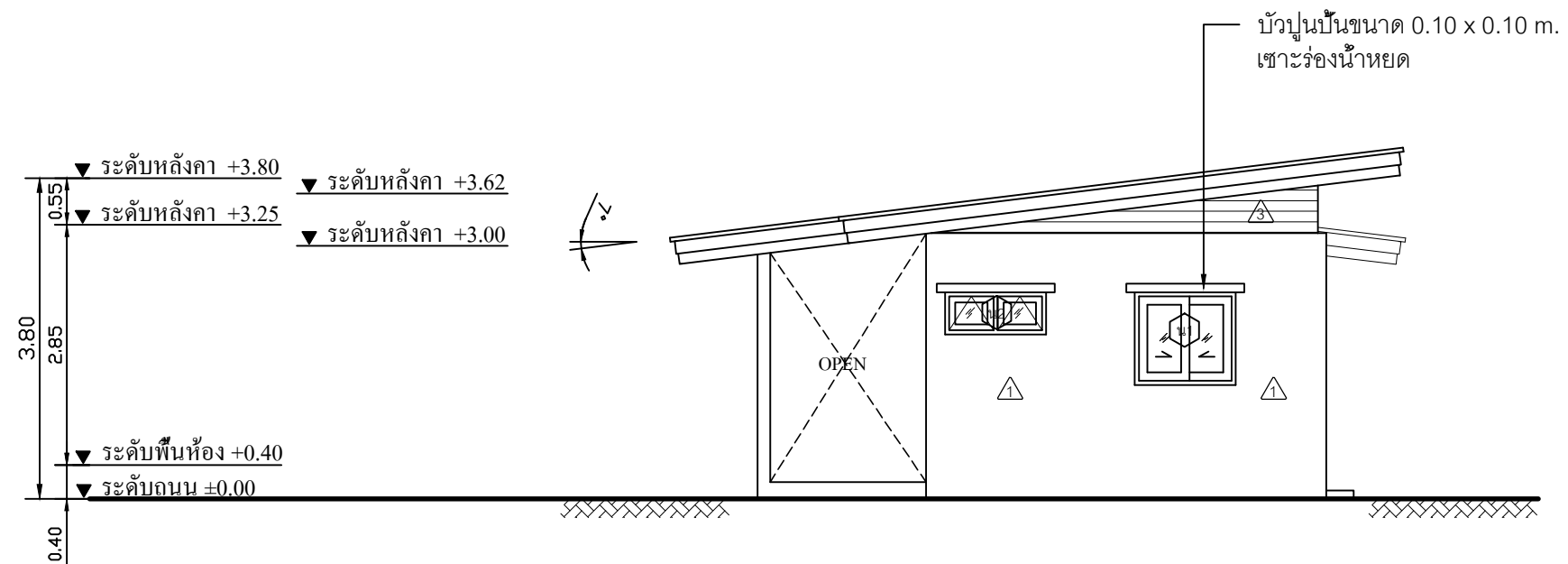
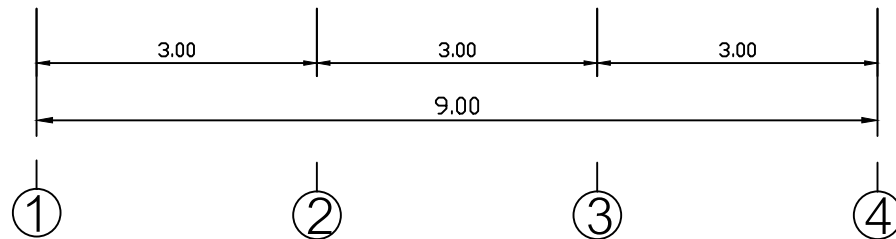
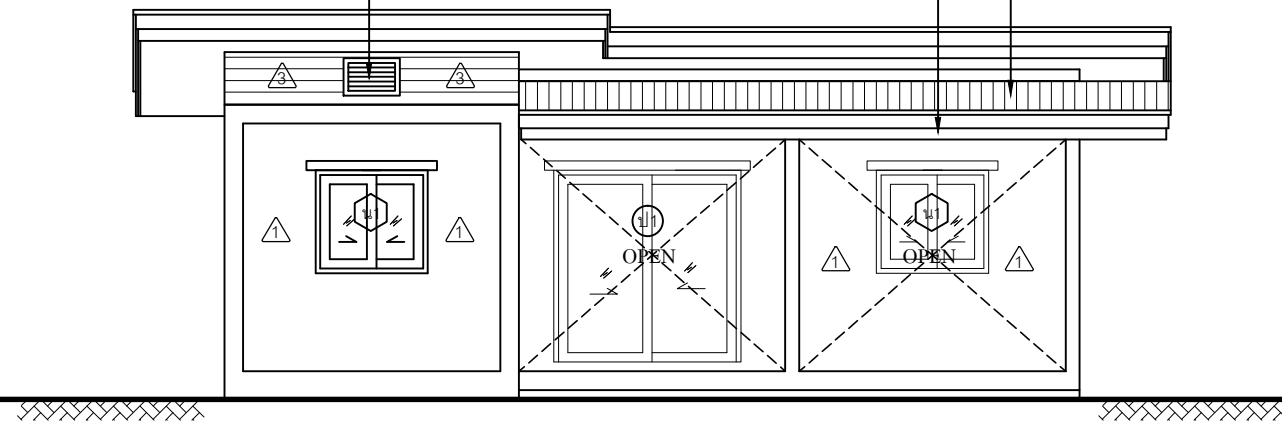
เชิงชายไม้เทียม ขนาด 1" x 8"
ทับเชิงชายไม้เทียม ขนาด 1" x 6"

หลังคาเมทัลชีท บุนนวมโฟม PU



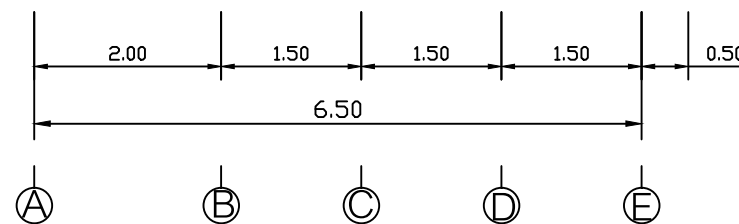
รูปด้าน 1

SCALE 1:75

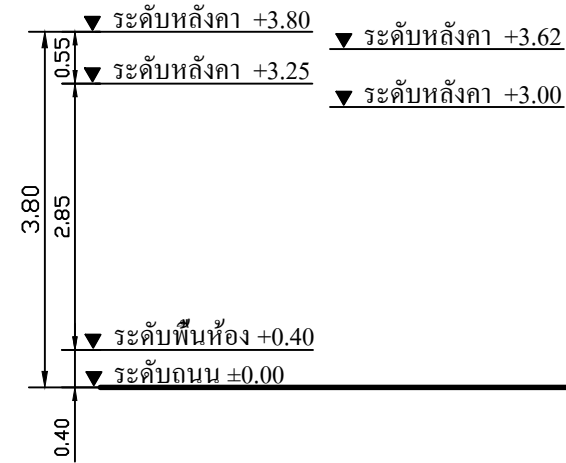


รูปด้าน 2

SCALE 1:75



บัวปูนปั้นขนาด 0.10 x 0.10 m.
เซาะร่องน้ำหยด

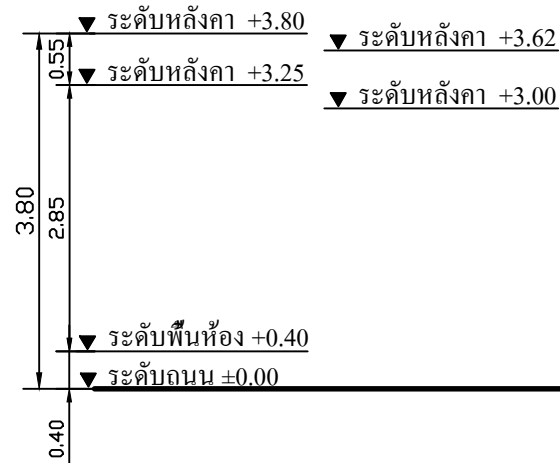
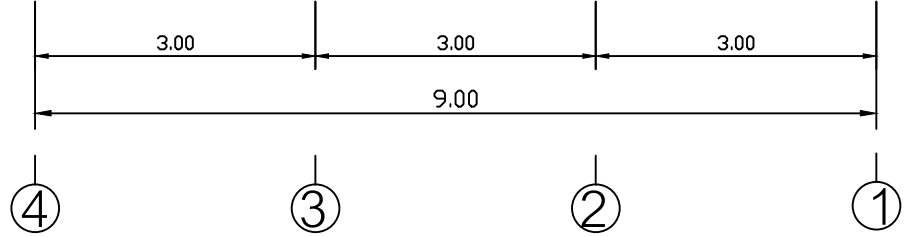
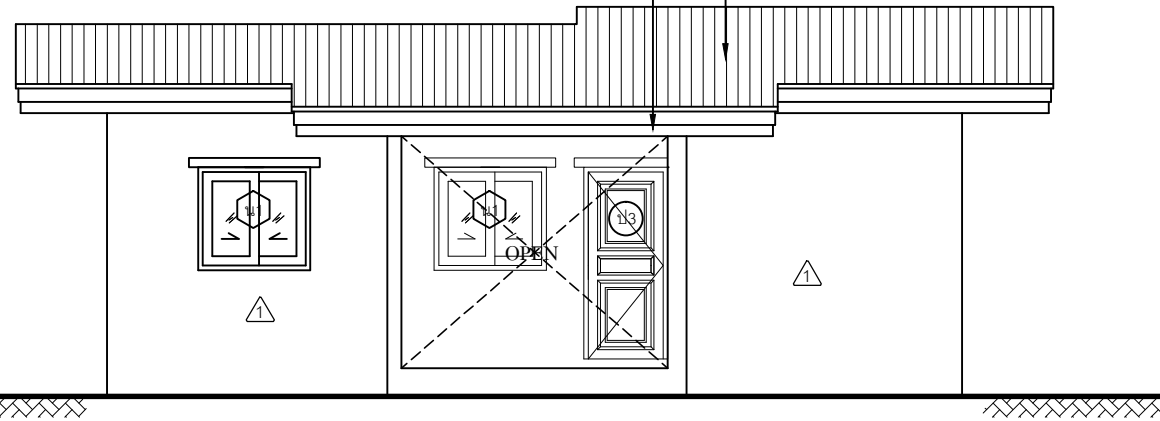


รูปด้าน 3

SCALE 1:75

เชิงชายไม้เทียม ขนาด 1" x 8"
ทับเชิงชายไม้เทียม ขนาด 1" x 6"

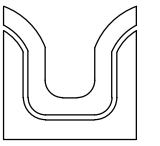
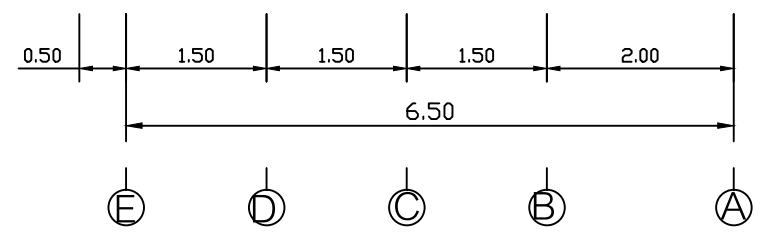
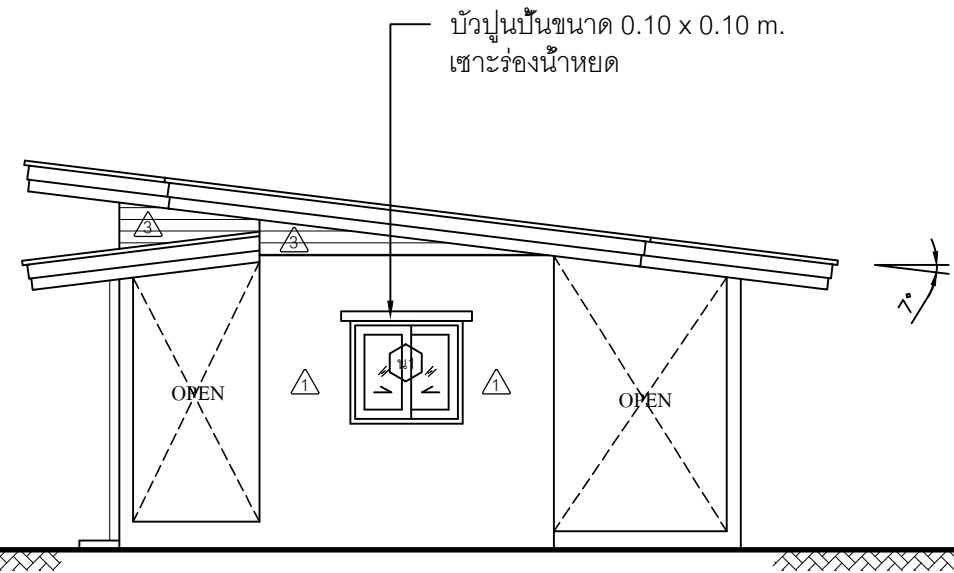
หลังคาเมทัลชีท นู่นนวนโฟม PU



รูปด้าน 4

SCALE 1:75

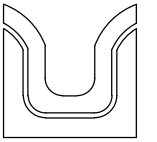
บัวปูนปั้นขนาด 0.10 x 0.10 m.
เจาะร่องน้ำหยด



SIAMPLAN.COM

รับเขียนแบบบ้าน อาคารพาณิชย์
รับสร้างบ้าน อาคาร โรงงาน
Tel : 081-6177145
http://www.siamplan.com

บ้านพักอาศัย คอนกรีตเสริมเหล็ก ชั้นเดียว	
เจ้าของโครงการ	
สถานที่ก่อสร้าง	
สถาปนิก	
วิศวกรโครงสร้าง	
วิศวกรสุขาภิบาล	
วิศวกรไฟฟ้า	
ผู้เขียน	
แบบแสดง รูปด้าน 3, รูปด้าน 4	
วันที่เขียน	
แผ่นที่	จำนวนแผ่น
A-06	



SIAMPLAN.COM

รับเขียนแบบบ้าน อาคารประหยัด
รับสร้างบ้าน อาคาร โรงงาน
Tel : 081-6177145
http://www.siamplan.com

บ้านพักอาศัย
คอนกรีตเสริมเหล็ก
ชั้นเดียว

เจ้าของโครงการ

สถานที่ก่อสร้าง

สถาปนิก

วิศวกรโครงสร้าง

วิศวกรสุขาภิบาล

วิศวกรไฟฟ้า

ผู้เขียน

แบบแสดง

แบบขยาย ประตู, หน้าต่าง

วันที่เขียน

แผ่นที่

จำนวนแผ่น

อยู่ในช่วงจัดทำแบบก่อสร้างให้ดาวนโหลดฟรี
ถ้าสนใจแบบก่อสร้างนี้ให้ Line ไปเร่งทีมงาน
พร้อมแจ้ง รหัส FP056 ครับ